



# KWESTIONARIUSZ OCENY RYZYKA WYSTĘPOWANIA PRZEMOCY W RODZINIE WOBEC DZIECKA



## A. Czynniki ryzyka

### WYWIAD

- Niewytłumaczalna zwłoka w zgłoszeniu się do lekarza
- Niespójny wywiad, zmiana danych w wywiadzie
- Różnice w wywiadzie zebrany od rodziców lub opiekunów i od dziecka
- Leczenie z daleka od miejsca zamieszkania
- Zmiany szpitali, poradni, lekarzy
- Brak jakiegokolwiek dokumentacji medycznej
- Nie realizowanie zaleceń lekarskich
- Pozostawianie dziecka bez opieki
- Brak realizacji obowiązku szkolnego

### ZACHOWANIE DZIECKA

- Obniżona samoocena
- Zaburzenia pamięci i koncentracji uwagi
- Zachowania destrukcyjne lub autodestrukcyjne
- Nadmierna agresywność lub nadmierna apatia
- Dolegliwości psychosomatyczne
- Depresja i stany lękowe
- Tiki, zaburzenia mowy
- Lęk dziecka przed bliskością (dotknięciem, przytulaniem)
- Nadmierne podporządkowanie się poleceniom dorosłych
- Lęk dziecka przed powrotem do domu
- Brak lub nieodpowiednie zachowania społeczne

### BADANIE PRZEDMIOTOWE

- Brak zgody na pełne badanie przedmiotowe (brak zgody na pełne badanie/rozebranie dziecka)
- Podawanie nieprawdopodobnych mechanizmów urazów/zachorowań
- Powtarzające się urazy w wywiadzie
- Objawy zaniedbania w wyglądzie i ubiorze pacjenta
- Oparzenia punktowe
- Ślady urazów, które nie były podane w wywiadzie
- Zaburzenia rozwoju psychofizycznego (w tym zaburzenia rozwoju mowy)

### OBJAWY ALARMOWE

- **Mnogie urazy, w różnych fazach gojenia**
- **Uraz niemożliwy u dziecka w danym wieku**
- **Linijna granica oparzeń („rękawiczkowe” i „skarpetkowe”)**
- **Ślady zastosowanego narzędzia**
- **Dziecko opowiada o przemocy w domu**
- **Zaobserwowana agresja (w tym słowna) rodzica wobec dziecka**

## B. Ocena zagrożenia

1. Sprawca spowodował bezpośrednie zagrożenie dla życia dziecka.....
2. Dziecko wymaga hospitalizacji na skutek przemocy w rodzinie.....
3. Istnieje uzasadnione podejrzenie zagrożenia życia dziecka w najbliższej przyszłości.....
4. Brak rodzica lub innej osoby bliskiej, która nie krzywdzi dziecka.....

Zaznaczenie jednego lub więcej z punktów 1-4 kwalifikuje zagrożenie jako wysokie

### Informacje na temat dziecka:

5. Wiek do lat 6.....
6. Niepełnosprawność (fizyczna i/lub psychiczna).....
7. Choroba przewlekła.....
8. Potrzeba pomocy medycznej w związku z przemocą w rodzinie w wywiadzie.....
9. Zachowania autoagresywne związane z przemocą w rodzinie.....
10. Jedno z rodziców jest ofiarą przemocy w rodzinie.....
11. Oznaki zaniedbywania dziecka.....

Zaznaczenie jednego lub więcej punktów 5-18 zwiększa zagrożenie.

### Informacje na temat sprawcy:

12. Agresywna reakcja na informację o podejrzeniu przemocy w rodzinie.....
13. Zachowanie agresywne wobec dziecka w obecności świadków.....
14. Sprawca był już karany za przestępstwo przemocy w rodzinie.....
15. Wobec sprawcy stosowano dozór kuratora sądowego.....
16. Sprawca nadużywa alkoholu, leków lub środków psychoaktywnych.....
17. Sprawca posiada broń lub inne niebezpieczne narzędzia.....
18. Sprawca nadmiernie kontroluje dziecko.....

## Opracowanie:



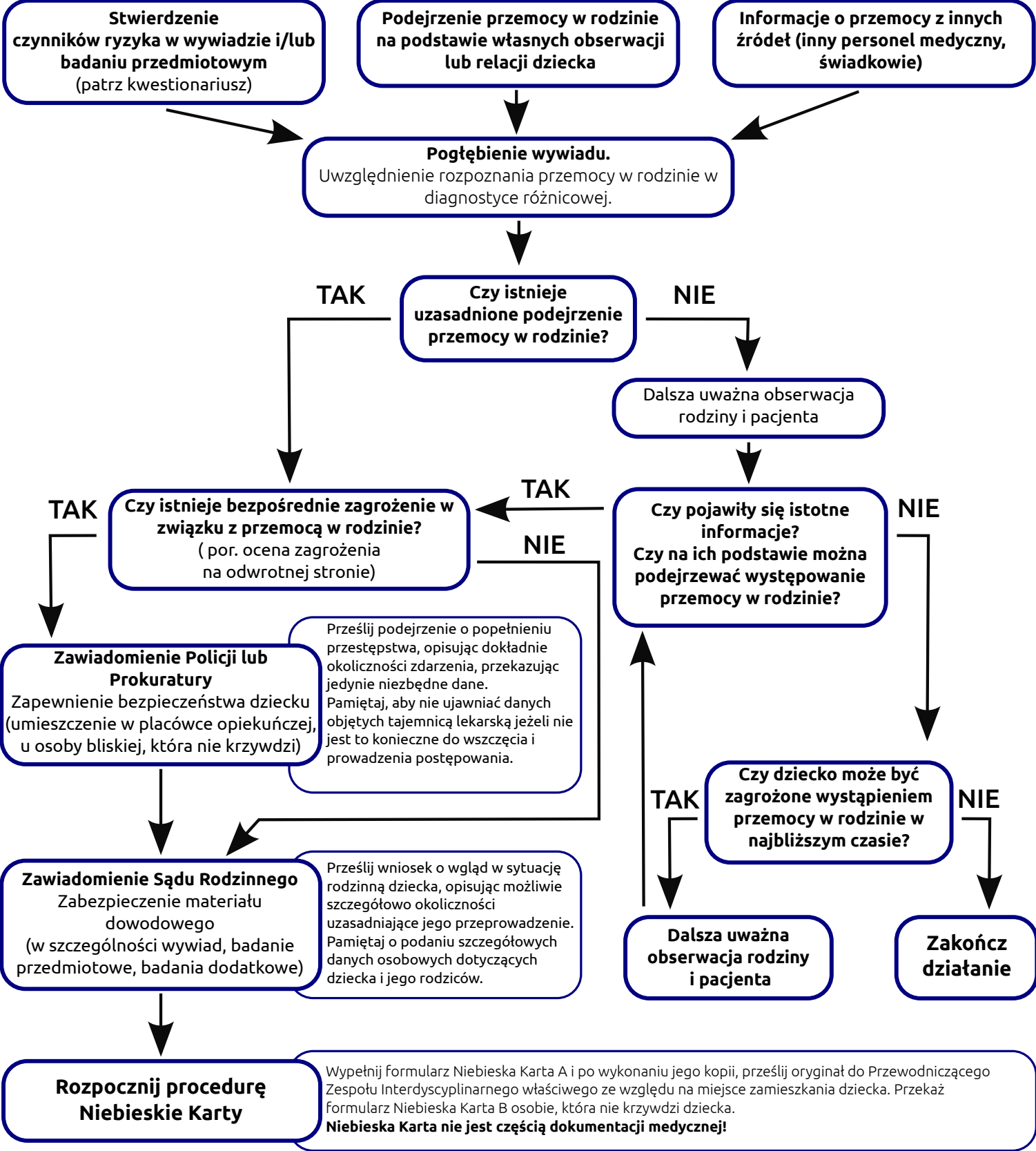
Projekt realizowany w ramach programu Obywatele dla Demokracji finansowanego z Funduszy EOG



# PROPOZYCJA ALGORYTMU POSTĘPOWANIA W PRZYPADKU PODEJRZENIA PRZEMOCY W RODZINIE WOBEC DZIECKA



W przypadku każdego pacjenta lekarz może być pierwszą lub nawet jedyną osobą, która podejrzewa przemoc w rodzinie. Wywiad i badanie przedmiotowe mogą dostarczyć cennych informacji pod warunkiem świadomości istnienia problemu. Algorytm jest jedynie narzędziem pomocniczym i nie wyklucza innych możliwości działania.



Algorytm ani obowiązujące przepisy prawne nie zwalniają personelu ochrony zdrowia z dopełnienia należytej staranności w opiece nad pacjentem. W każdym przypadku pierwszeństwo ma ratowanie życia i zdrowia dziecka.